

CORRIERE DELLA SERA

ABBONAMENTI DEI PRINCIPALI SETTORI
 Italia e Colonie: Anni L. 12000 Semestrale L. 6000 Trimestrale L. 3200 Mensile L. 1000
 Estero: Anni L. 12000 Semestrale L. 6000 Trimestrale L. 3200 Mensile L. 1000
 Pubblicità: Per ogni inserimento rivolgersi alla Direzione o al Servizio Pubblicità.



Si aprono i lavori della Costituente, che darà alla nostra Repubblica la sua Carta fondamentale. Nei banchi del Parlamento anche

il Partito Liberale Italiano.

Sebbene minoritari, alcuni esponenti parteciparono alla Resistenza (furono chiamati "Badogliani", per il sostegno al Governo Badoglio e ai Savoia del Regno del Sud) e ai governi di unità nazionale guidati da Bonomi e Parri.

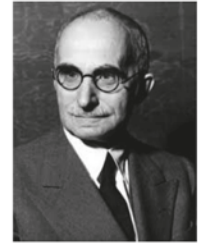
Fondato durante il Risorgimento (maggior esponente era Camillo Benso di Cavour), il partito aveva avuto un atteggiamento collaborativo con Mussolini, fino al delitto Matteotti (1924). Messo fuori legge, si ricostituì nel 1943 su iniziativa di Benedetto Croce e Luigi Einaudi.

Sebbene su posizioni di destra (mararchiche, nazionaliste e conservatrici), si dichiarò sempre antifascista.



Bacino elettorale ristretto, di estrazione borghese e professionale.

Ispirazione liberale e laica, sono in maggioranza monarchici e su posizioni conservatrici.



Luigi Einaudi



Edgardo Sogno



Benedetto Croce

LE 21 DONNE ALLA COSTITUENTE

Anna Perin
 Maria Spadaro
 Maria Spadaro
 Maria Spadaro
 Maria Spadaro
 Maria Spadaro
 Maria Spadaro
 Maria Spadaro
 Maria Spadaro
 Maria Spadaro
 Maria Spadaro
 Maria Spadaro
 Maria Spadaro
 Maria Spadaro
 Maria Spadaro
 Maria Spadaro
 Maria Spadaro
 Maria Spadaro
 Maria Spadaro
 Maria Spadaro
 Maria Spadaro
 Maria Spadaro



OSRAM-D
da luce a buon mercato

L VINO DEI RE
BAROLO OPERA PIA

Zaini
CIOCOLATO
CARAMELLE
CONFETTI
CACAO

Zaini
CIOCOLATO
CARAMELLE
CONFETTI
CACAO