

AREA ARTISTICA

Competenza specifica

Arti visive

- Disegna il logo e inventa il nome di una nuova marca di abbigliamento rivolta ad un pubblico giovane. Hai il tempo di due clessidre.

Competenza specifica

Conoscenze artistiche

- Hai 10 secondi di tempo per elencare i 4 pittori italiani che hanno dato il nome alle Tartarughe Ninja.

Soluzione: Leonardo, Michelangelo, Raffaello e Donatello

Prova trasversale

Creatività

- Scrivi l'acrostico della parola GIARDINIERE utilizzando solo termini che possono essere collegati alla professione. Hai il tempo di due clessidre.

G
I
A
R
D
I
N
I
E
R
E



Prova trasversale

Manualità

- Disegna una casa e, senza forbici o colla, falla stare in piedi. Hai il tempo di due clessidre.



AREA GIURIDICA ECONOMICA AMMINISTRATIVA

Competenza specifica

Conoscenze economiche

- Ordina questi beni da quello di maggior valore a quello di minor valore.
Hai il tempo di una clessidra.

- A. Temperino
- B. Automobile
- C. Computer
- D. Orologio di marca
- E. Casa
- F. Scarpe da ginnastica
- G. Motorino

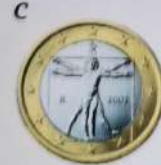
■ Soluzione: E-B-B-G-G-C-D-F-A

Competenza specifica

Conoscenza norme tributarie e fiscali

- Guarda queste monete da 1€ abbinando i Paesi corretti.
Hai il tempo di una clessidra.

- 1) Italia
- 2) Grecia
- 3) Irlanda
- 4) Spagna



■ Soluzione: A2; B4; C1; D3

Prova trasversale

Precisione

- Dai le indicazioni ad un turista che arriva nel centro della tua città e deve raggiungere casa tua.
Hai il tempo di una clessidra.



Prova trasversale

Ascolto

- Fai almeno 5 domande al tuo avversario di sinistra su cosa ha fatto la scorsa domenica.
Terminata l'intervista, scrivi un riassunto di almeno 3 frasi delle sue risposte!
Hai il tempo di una clessidra.



AREA LINGUISTICA TURISTICA

Competenza specifica

Conoscenza delle tecniche di preparazione dei cibi

- *Scrivi la ricetta del panino più buono del mondo secondo te (il panino deve contenere almeno 6 ingredienti). Hai il tempo di una clessidra.*

Competenza specifica

Conoscenza storia del territorio

- *Quali sono i monumenti simbolo delle seguenti città. Hai una clessidra di tempo per rispondere.*

- A. Torino
- B. Roma
- C. Milano
- D. Parigi
- E. Atene

■ Soluzione: Mole Antonelliana; Colosseo; Duomo; Tour Eiffel; Partenone

Prova trasversale

Organizzazione

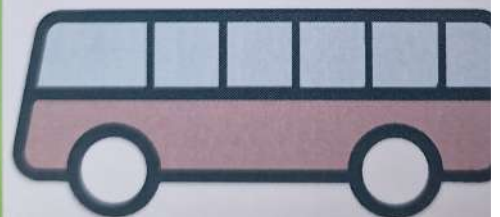
- *Organizza la valigia per andare a fare una vacanza in Sardegna. Puoi portare al massimo 10 oggetti. Hai il tempo di una clessidra.*



Prova trasversale

Problem solving

- *Immagina di guidare un autobus. Lungo il tragitto ci sono 6 fermate. All'inizio sull'autobus ci sono 20 passeggeri. Ad ogni fermata salgono 4 passeggeri e ne scendono 3. L'autobus impiega 20 minuti a completare la sua corsa. Quanti anni ha l'autista? Hai il tempo di una clessidra.*



■ Soluzione: la tua età

AREA SCIENTIFICA

Competenza specifica

Conoscenze matematiche e scientifiche

- Quali sono gli elementi principali della fotosintesi clorofilliana?
Hai una clessidra di tempo.

- A. Carbonio, glucosio, potassio e acqua
- B. Ossigeno, azoto e anidride carbonica
- C. Anidride carbonica, clorofilla, acqua e luce solare
- D. Ferro, rame e zinco
- E. Calcio, magnesio, potassio e luce solare

Soluzione: C. anidride carbonica, clorofilla, acqua e luce solare

Competenza specifica

Capacità matematiche

- In tasca hai 3 monete da 0,01€; 1 moneta da 0,02€; 3 monete da 0,05€; 2 monete da 0,10€; 1 moneta da 0,20€ e 1 moneta da 0,50€. Quanti euro hai in tasca?

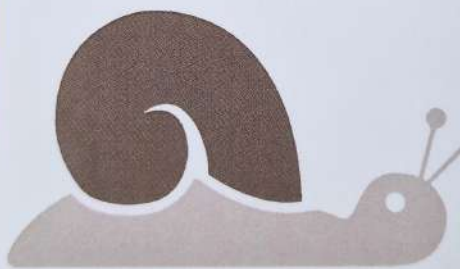
Hai il tempo di una clessidra per rispondere.

Soluzione: 1,10€

Prova trasversale

Problem solving

- Una lumaca vuole salire su un palo alto 5 metri; di giorno sale 3 metri e di notte scende 2m. Quanto tempo ci metterà per raggiungere la cima del palo? Hai il tempo di una clessidra.



Soluzione: 5 giorni

Prova trasversale

Creatività

- Crea un paesaggio utilizzando solamente cerchi di diverse misure. Hai il tempo di due clessidre.



AREA TECNICA

Competenza specifica

Conoscenza dei materiali

- Elenca almeno 6 materiali utilizzati per costruire una casa. Hai il tempo di una clessidra.

Esempi:
mattoni - calce - cemento - legno
gesso - marmo - vetro - stucco - sabbia

Competenza specifica

Capacità di lettura di un disegno tecnico

- Realizza su un foglio di carta un disegno, in base alle seguenti indicazioni che ti vengono lette. Hai due clessidre di tempo.

Prendi il foglio in orizzontale – Fai una riga obliqua che parta dall'angolo superiore destro a quello inferiore sinistro – Fanne un'altra che colleghi l'angolo superiore sinistro con quello inferiore destro – Otterrai così quattro triangoli – Disegna nel triangolo in alto tanti cerchi di diverse dimensioni – Nel triangolo a destra traccia tante righe orizzontali – Dividi il triangolo in basso in due, in modo da ottenere due triangoli rettangoli – Disegna nel triangolo a sinistra un quadrato, un rettangolo e un cerchio in modo che siano uno dentro l'altro

Prova trasversale

Problem solving

- In un paese ci sono 100 case. Si chiama un fabbricante di numeri affinché metta i numeri a tutti i portoni. Egli dovrà costruire tutte le targhette con i numeri dal 1 al 100. Quanti 9 scriverà? Hai il tempo di una clessidra.

9

Soluzione: scriverà 20 numeri 9

Prova trasversale

Creatività

- Inventa una nuova professione che, secondo te, potrà essere richiesta nel 2050: spiega in che cosa consiste, a cosa può essere utile, quali strumenti utilizzerà. Hai il tempo di due clessidre.

2050

AREA SOCIALE

Competenza specifica

Gestione di un colloquio

- *Scrivi un dialogo di almeno 6 frasi tra un umano e un alieno appena atterrato sulla Terra. Hai il tempo di due clessidre.*

Competenza specifica

Conoscenza del funzionamento della mente umana

- *Guarda il disegno, individua le 3 cose disegnate. Hai il tempo di una clessidra.*



Soluzione: due volti e un calice

Prova trasversale

Ascolto

- *Ascolta questo elenco di professioni. Alla fine ripetine almeno 10. Hai il tempo di una clessidra.*

Architetto	Macellaio
Bagnino	Maestro
Calciatore	Meccanico
Camionista	Odontotecnico
Carabiniere	Panettiere
Cuoco	Pilota
Dottore	Poliziotto
Elettricista	Pompieri
Falegname	Tennista
Infermiere	Veterinario
Ingegnere	Vigile



Prova trasversale

Capacità relazionali e comunicative

- *Descrivi ad un bambino di 3 anni come si gioca a nascondino. Le tue frasi non possono essere composte da più di 6 parole. Componi almeno tre frasi. Hai il tempo di una clessidra.*

AREA UMANISTICA LETTERARIA

Competenza specifica

Capacità di sostenere le proprie idee

- Questi personaggi della storia hanno combattuto per le loro idee, individua le frasi dette da ciascuno di loro. Hai il tempo di una clessidra.

1. Martin Luther King
2. Gandhi
3. Sandro Pertini
4. Anna Frank

- A. "I giovani hanno bisogno, da parte degli anziani, di esempi di onestà, di coerenza e di altruismo"
- B. "I have a dream"
- C. "Finisco sempre col ritornare al mio diario, è il mio punto di partenza e il mio punto di arrivo"
- D. "La non violenza fa bene a chi la fa e a chi la riceve"

■ Soluzione: 1B - 2D - 3A - 4C

Competenza specifica

Studio e ricerca

- Leggi questo articolo della Costituzione Italiana e trova i 4 errori nascosti. Hai il tempo di una clessidra.

Art. 3. Tutti i cittadini hanno pari dignità sociale e sono eguali davanti, sopra e sotto alla legge senza distinzione di sesso, razza, lingua, religione, colore dei calzini, opinioni politiche, condizioni personali e sociali. È compito della Repubblica rimuovere gli ostacoli e le bucce di banana di ordine economico e sociale che, limitando di fatto la libertà e l'eguaglianza dei cittadini, impediscono il pieno sviluppo della persona umana e l'effettiva partecipazione di tutti i lavoratori all'organizzazione politica, economica, cinematografica e sociale del paese.

■ Soluzione: sopra e sotto: colore dei calzini; e le bucce di banana; cinematografica

Prova trasversale

Capacità relazionali e comunicative

- Spiega ad una persona anziana come funziona un cellulare. Devi usare un linguaggio molto semplice! Devi comporre almeno 3 frasi. Hai il tempo di una clessidra.



Prova trasversale

Autocontrollo

- Esponi in un discorso tutte le qualità del nuovo modello di cellulare, mentre uno dei tuoi avversari picchietta sul tavolo davanti a te. Il tuo discorso deve durare tutto il tempo di una clessidra.

