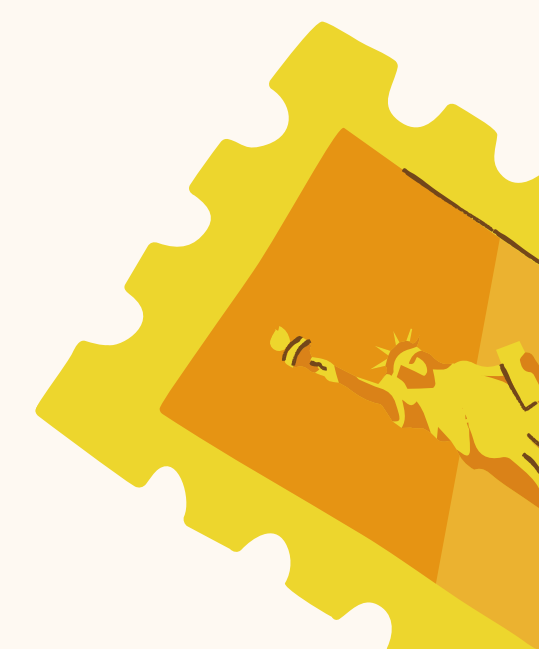
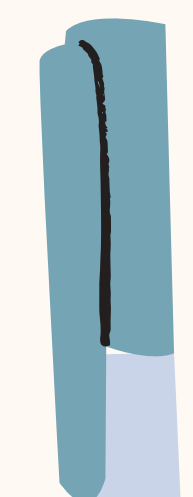
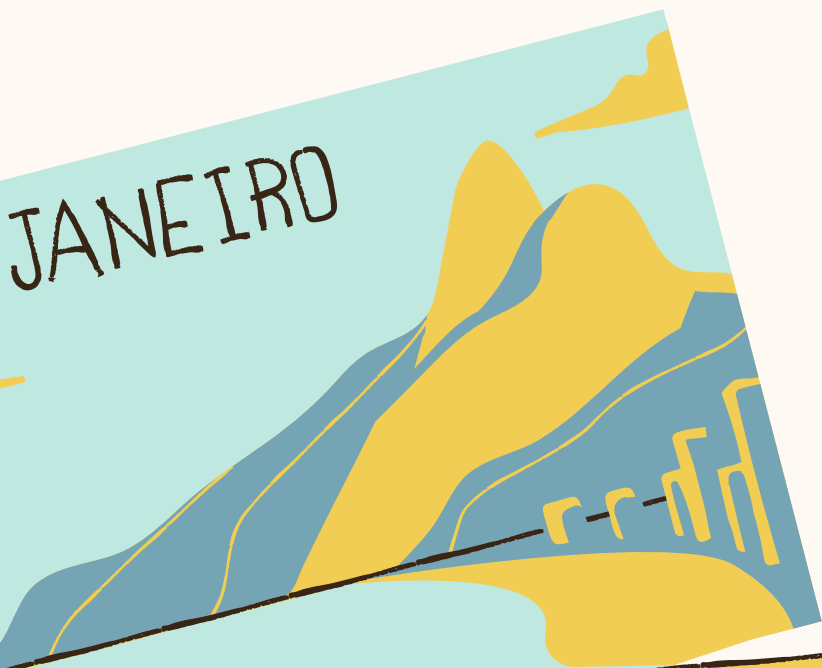


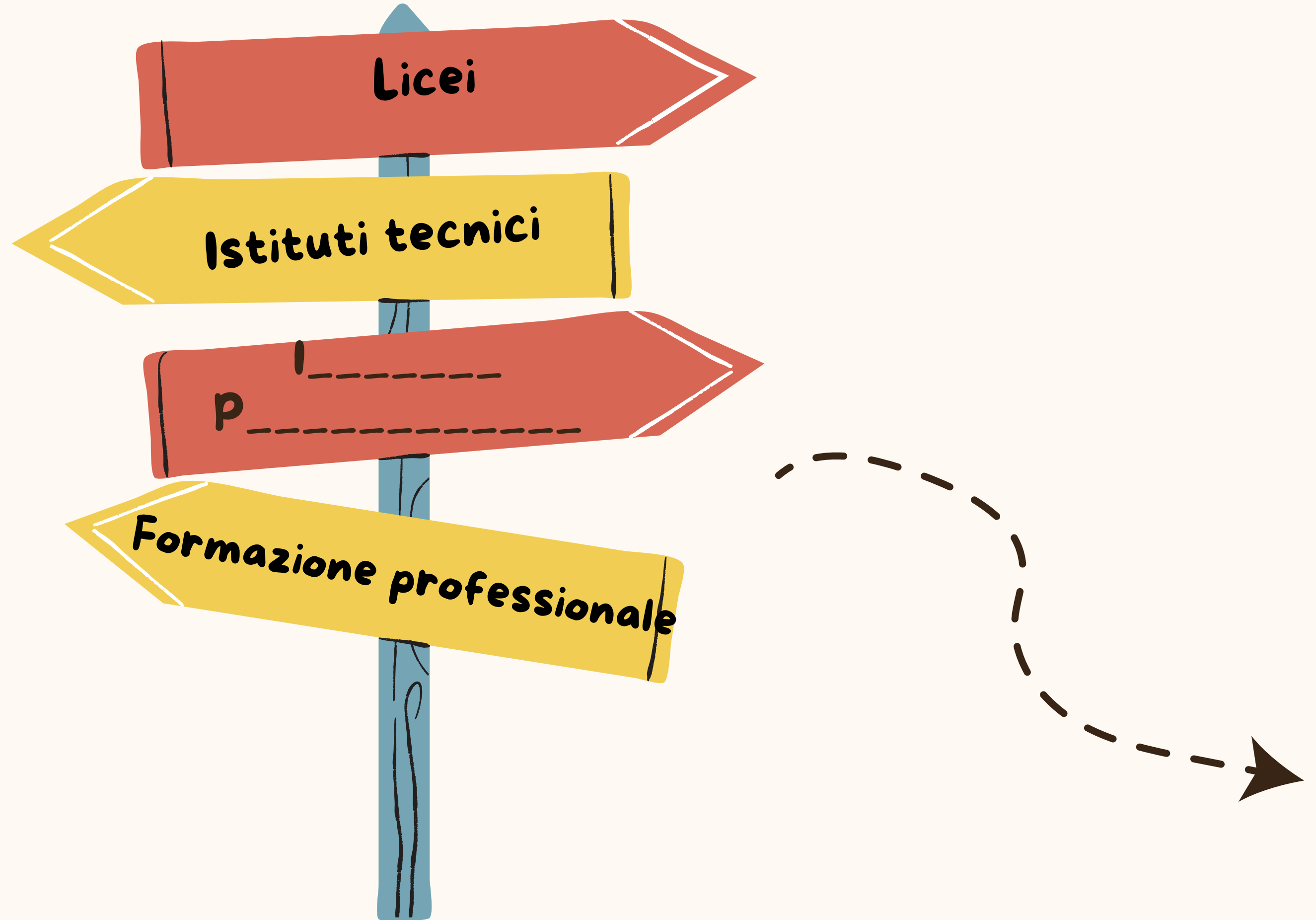
TERRE SUPERIORI

# DIARIO DI BORDO DELLE TERRE DI PASSAGGIO

Questo diario appartiene a:



# SUPERATO IL 1° CICLO





# LICEI

6 percorsi, 8 indirizzi

Artistico

C\_\_\_\_\_

Scientifico

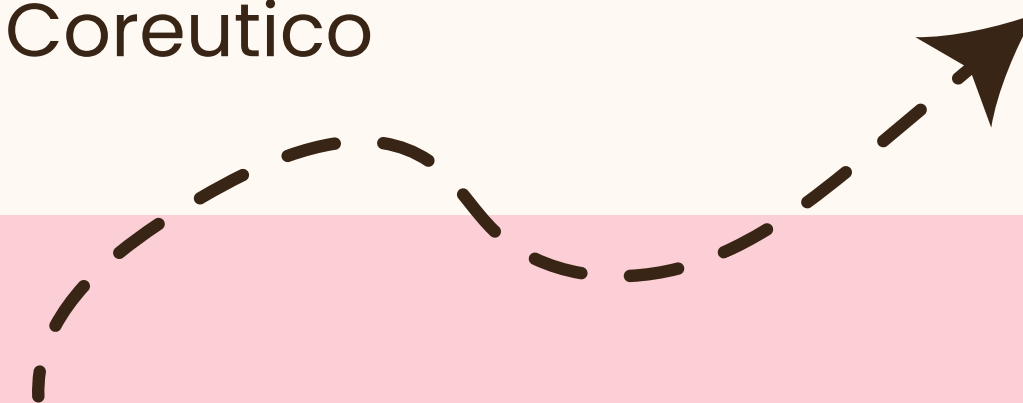
opzione I\_\_\_\_\_ S\_\_\_\_\_

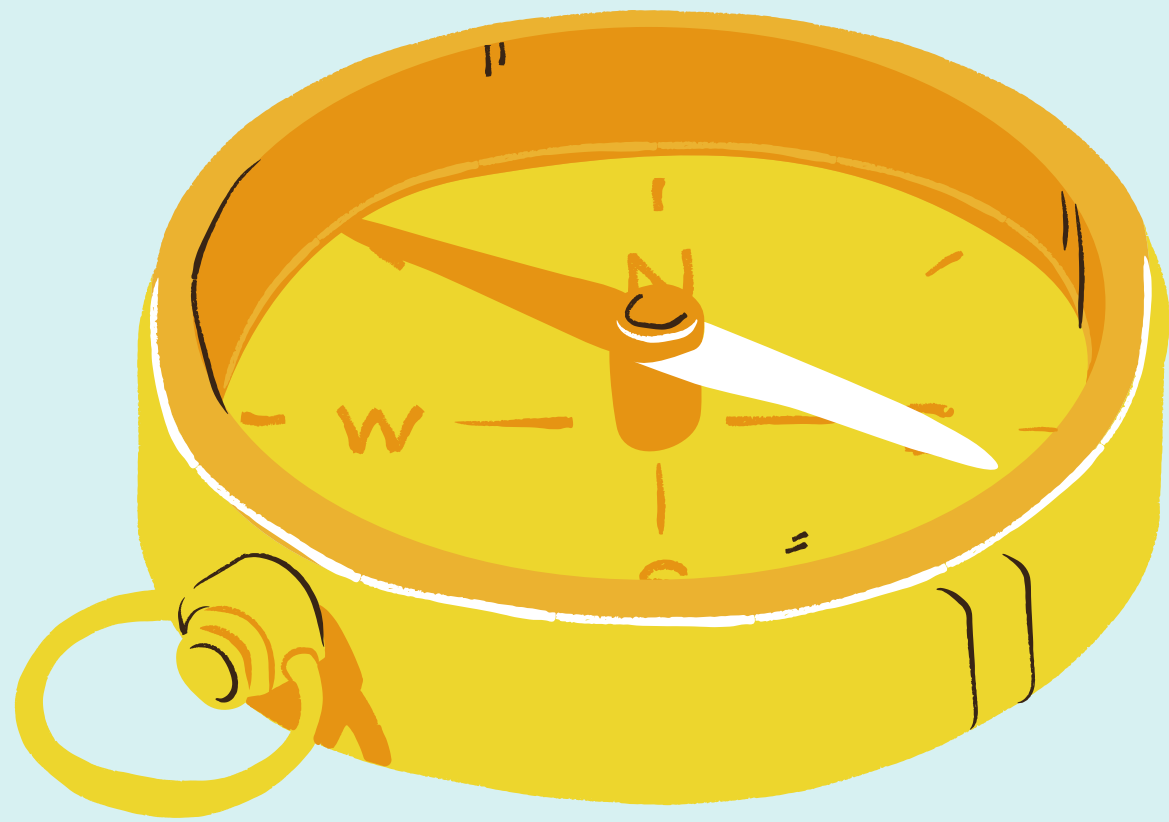
Linguistico

Scienze umane

opzione E\_\_\_\_\_ S\_\_\_\_\_

Musicale e Coreutico





**MI INTERESSA APPROFONDIRE IL  
LICEO.....**

**E HO SCOPERTO CHE:**

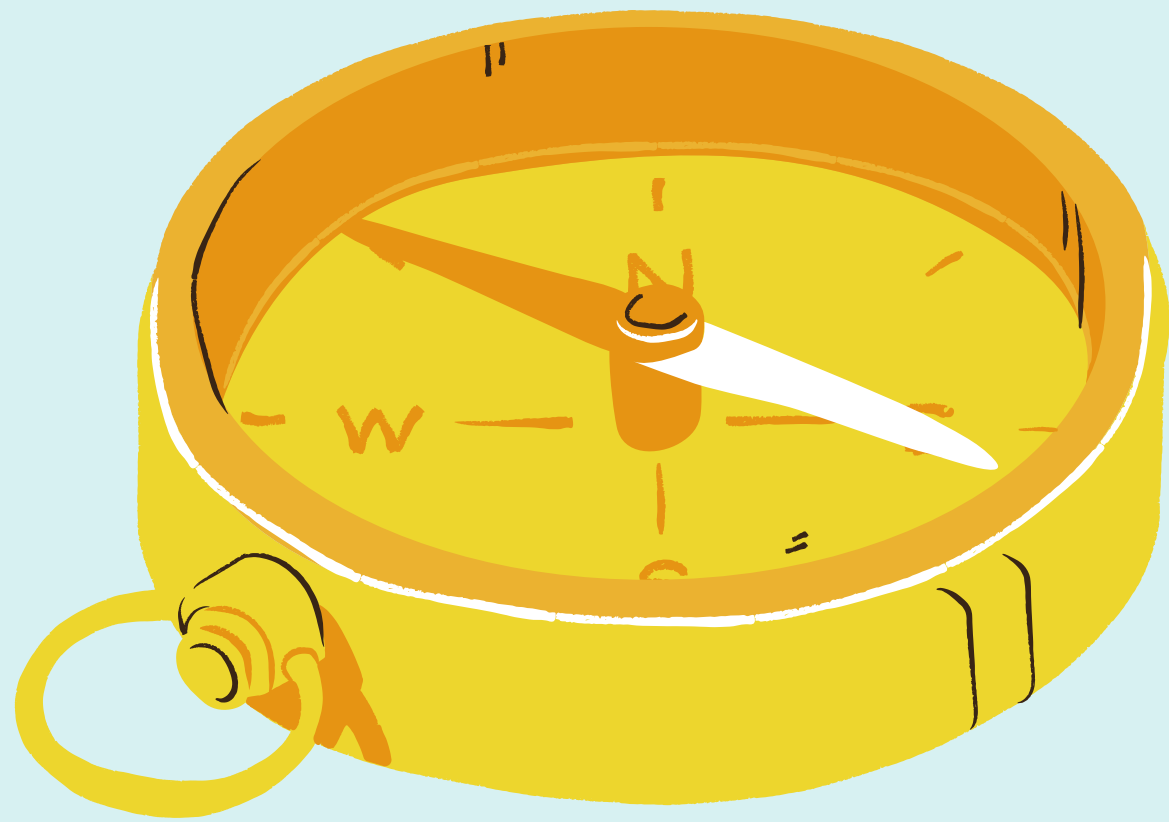
---

---

---

---

---



**MI INTERESSA APPROFONDIRE IL  
LICEO.....**

**E HO SCOPERTO CHE:**

---

---

---

---

---

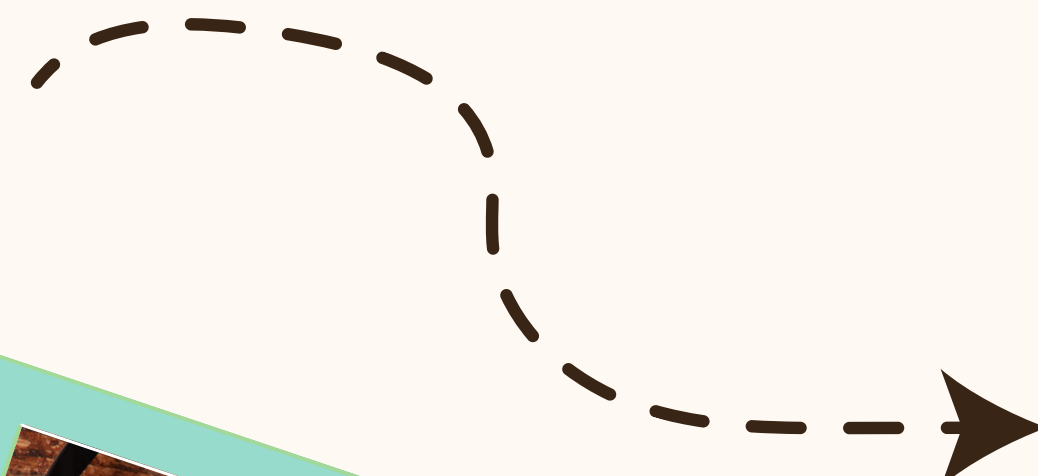


Settore  
Economico



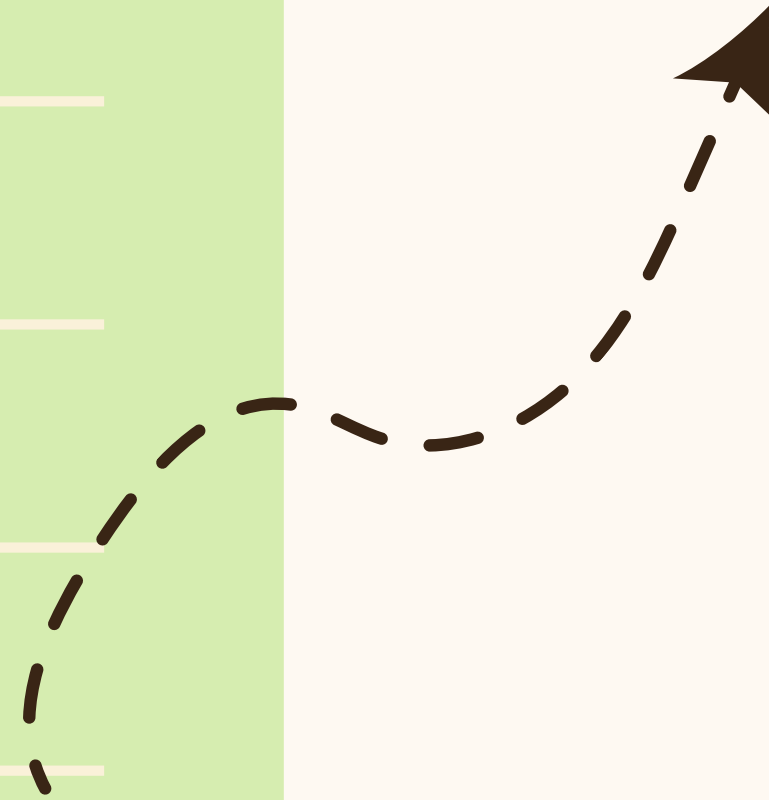
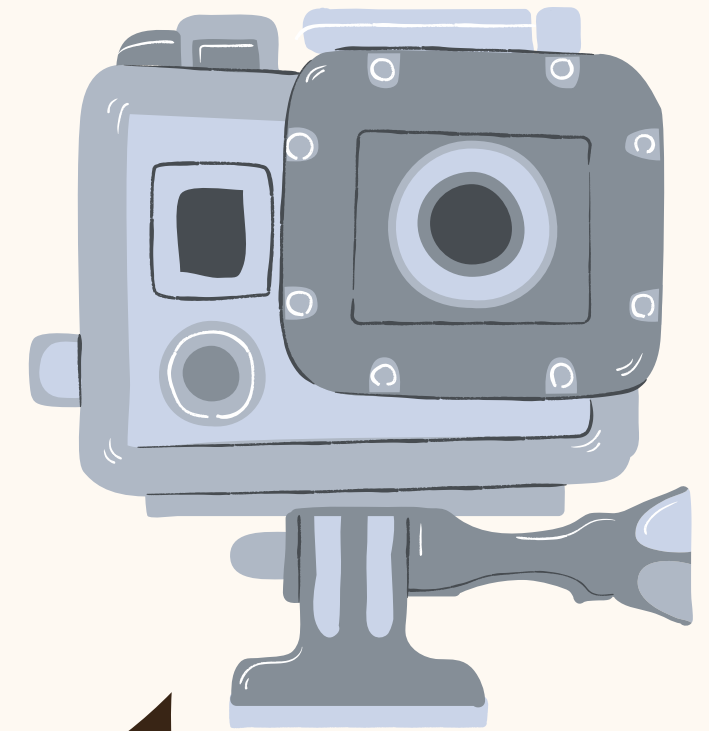
Settore  
Tecnologico

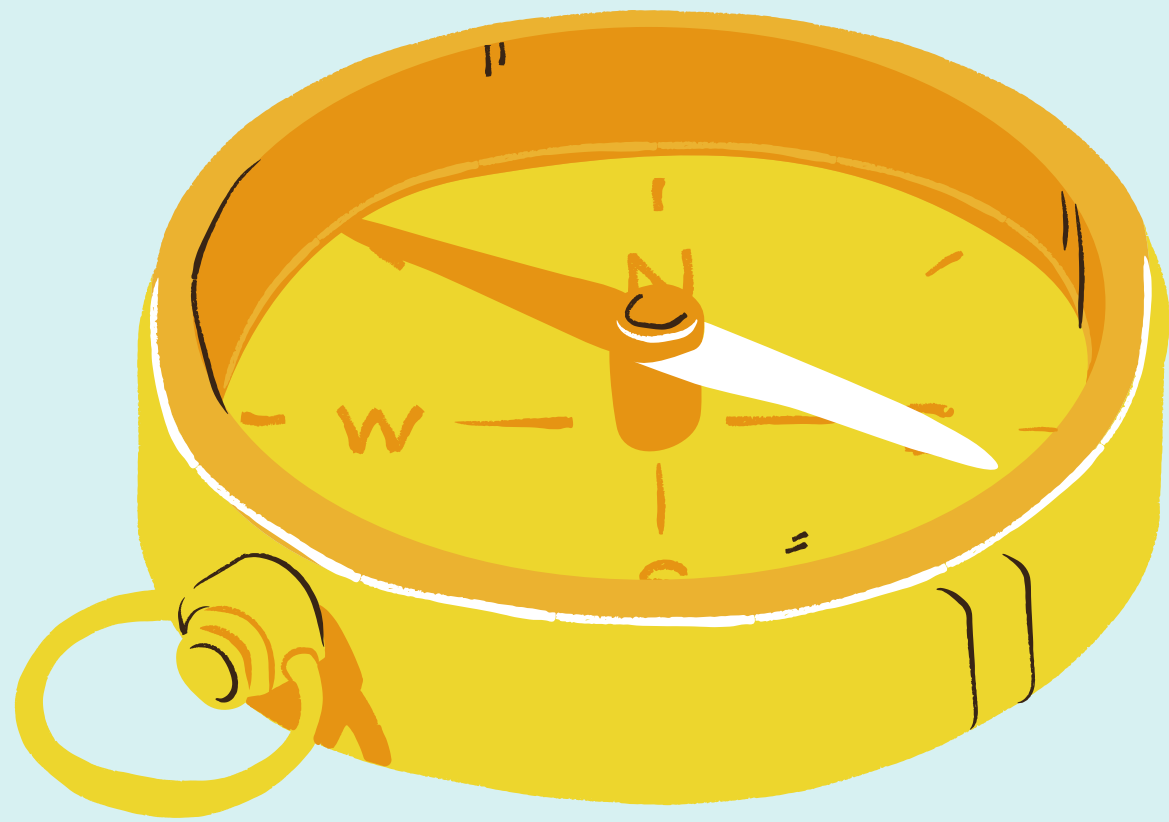
# ISTITUTI TECNICI



# PERCORSI FORMATIVI

- Amministrazione finanza e marketing
- Turismo
- 
- Trasporti e logistica
- 
- Elettronica ed elettrotecnica
- Informatica e telecomunicazioni
- Agraria, agroalimentare e agroindustria
- 
- Chimica, materiali e biotecnologie
- 





**MI INTERESSA APPROFONDIRE IL  
PERCORSO.....**

**E HO SCOPERTO CHE:**

---

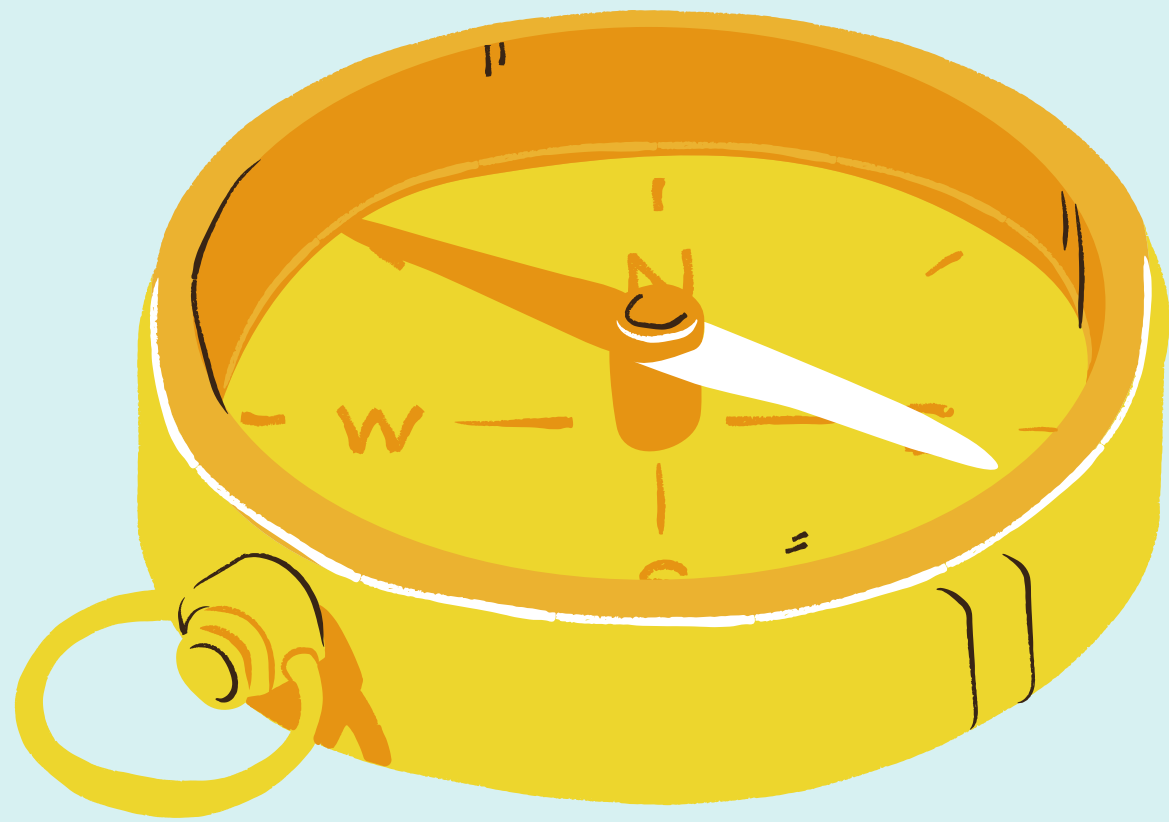
---

---

---

---





**MI INTERESSA APPROFONDIRE IL  
PERCORSO.....**

**E HO SCOPERTO CHE:**



---



---



---



---

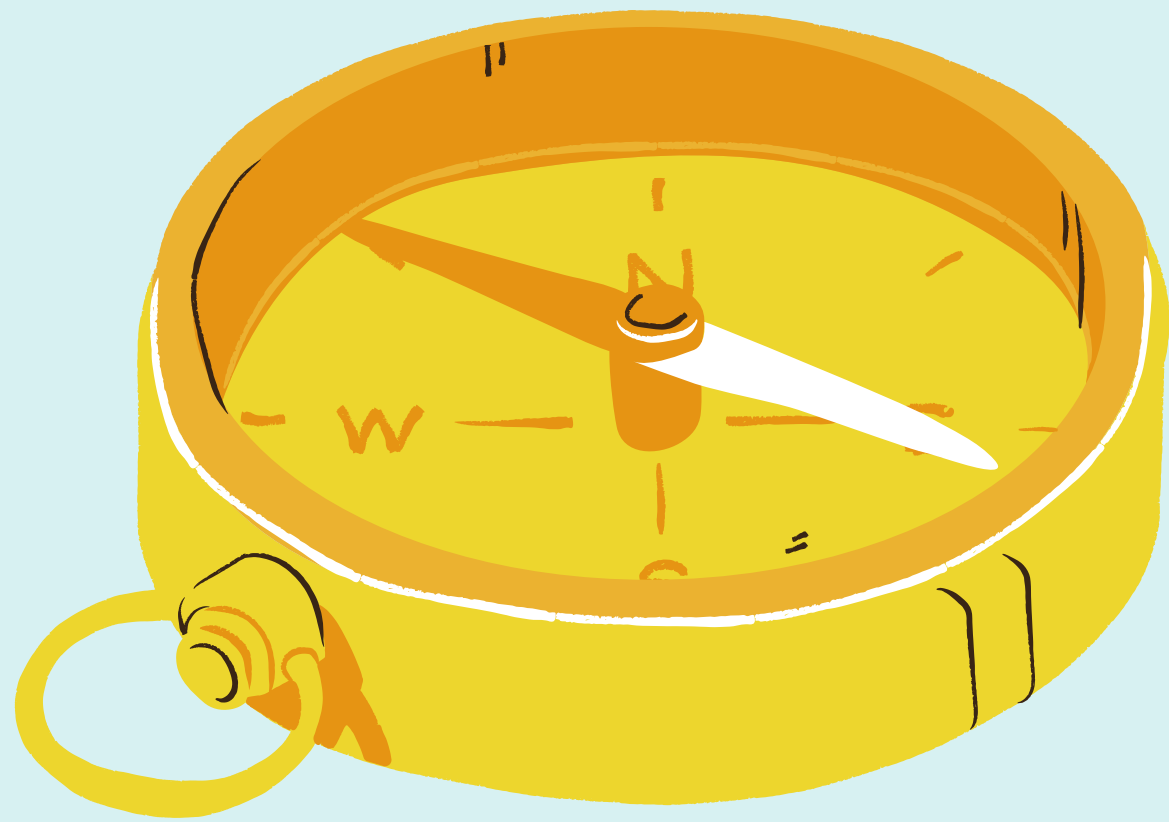


---

# ISTITUTI PROFESSIONALI



- Agricoltura, sviluppo rurale, valorizzazione dei prodotti del territorio e gestione delle risorse forestali e montane
- Pesca commerciale e produzioni ittiche
- Industria e artigianato per il made in Italy
- 
- Gestione delle acque e risanamento ambientale
- Servizi commerciali
- Enogastronomia e ospitalità alberghiera
- 
- Servizi per la sanità e l'assistenza sociale
- Arti ausiliarie delle professioni sanitarie (O\_\_\_\_\_)
- Arti ausiliarie delle professioni sanitarie (O\_\_\_\_\_)



**MI INTERESSA APPROFONDIRE IL  
PERCORSO.....**

**E HO SCOPERTO CHE:**



---



---



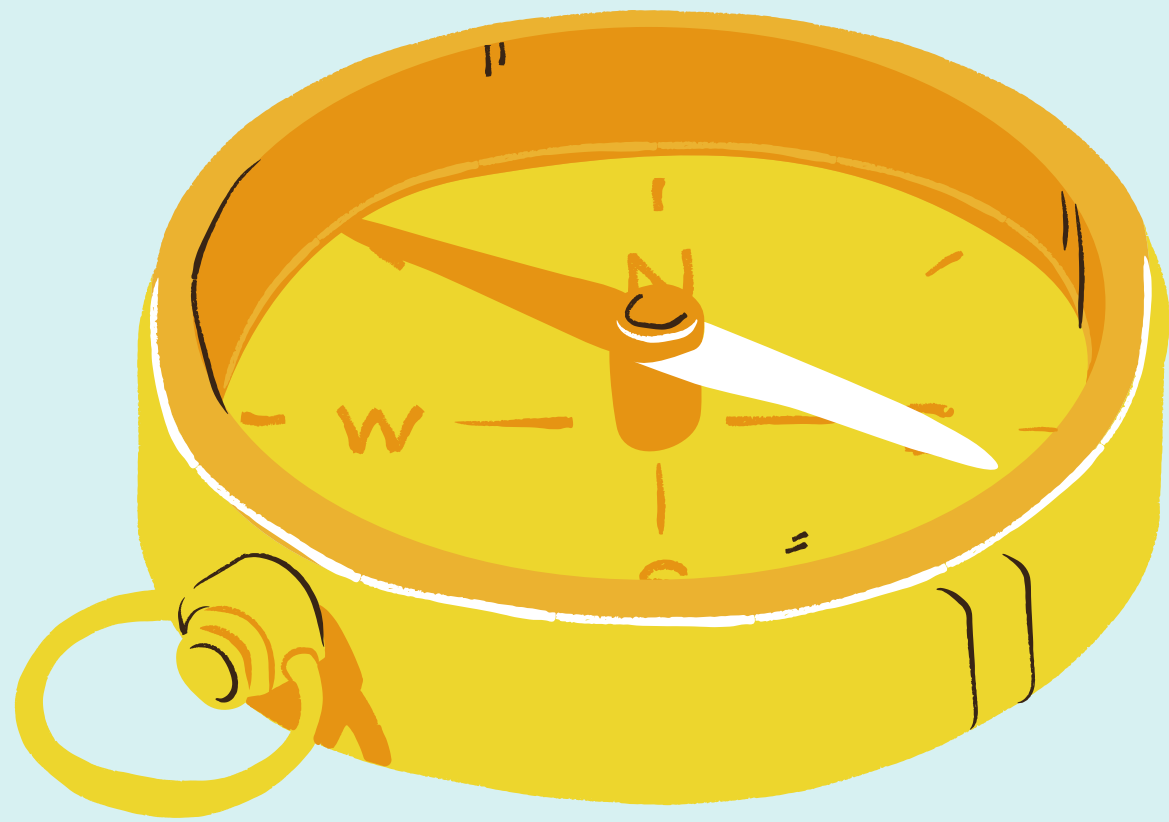
---



---



---



**MI INTERESSA APPROFONDIRE IL  
PERCORSO.....**

**E HO SCOPERTO CHE:**



---



---



---



---



---

# Quiz finale

A stylized illustration of a castle with two towers on a green hill. Two waterfalls flow down the hillside. The background is light blue with yellow brushstrokes at the top and bottom. There are also some green cloud-like shapes at the bottom left.

1

Quanti anni dura un istituto professionale?

2

Qual è il percorso più adatto per chi vuole sperimentare e mettersi alla prova con le tecnologie e le scienze?

3

Quale tipologia di scuola superiore propone percorsi più direttamente collegabili al mondo del lavoro?

4

Quale scuola superiore dovrai frequentare per poterti successivamente iscrivere all'università?

5

In quale indirizzo si studia il greco antico?